

## Gli interventi realizzati

Il progetto, il cui nome completo è "**Percorsi di natura. Interventi di deframmentazione del corridoio ecologico del fiume Mincio a nord e a est della città di Mantova**", comprende due Azioni:

**Azione 1:** messa a dimora di oltre 17.000 piante autoctone lungo il canale Diversivo di Mincio, da Mantova alla ciclabile Mantova-Peschiera;

**Azione 2:** realizzazione di un sottopasso polivalente per il transito delle persone e della fauna sotto alla via Legnaghese, associato ad altri interventi di miglioramento ambientale.

Gli interventi realizzati nell'**Azione 2** sono:

- messa a dimora di quasi 1.000 nuove essenze autoctone;
- restauro ecologico di un canale esistente con creazione di nuove aree umide ricche di vegetazione;
- creazione di un sottopasso per rendere continuo il corridoio ecologico del fiume Mincio;
- semina di un prato fiorito a valenza ecologica di oltre 4.000 mq in grado di favorire anzitutto gli insetti e, con essi, tutta la catena trofica tipica del fiume Mincio.



## Questi i benefici per tutti

### Obiettivi ecologici

- realizzare la continuità ecologica a nord e a est della città di Mantova, dove l'urbanizzato ha interrotto il corridoio ecologico terrestre del Mincio, estendendo la vegetazione del Bosco Fontana fino ai laghi di Mantova;
- deframmentare la barriera costituita dalla via Legnaghese favorendo la continuità terrestre, soprattutto per anfibi e rettili, tra la sponda sinistra del Lago di Mezzo e la sponda sinistra del Lago Inferiore.

### Obiettivi paesaggistici

- mitigare l'impatto degli elementi ad elevata artificialità, come l'alveo in cemento del canale Diversivo di Mincio;
- ricostruire gli elementi naturali tipici del paesaggio fluviale quali l'alternanza di prati, siepi e filari, aree umide e macchie boscate.

### Obiettivi legati alla fruizione

- ombreggiare un tratto della ciclabile Mantova-Peschiera;
- rendere continui e sicuri i percorsi ad anello del Parco periurbano della città di Mantova;
- valorizzare i Laghi e le valenze naturali, divulgando l'importanza delle reti ecologiche



Progetto

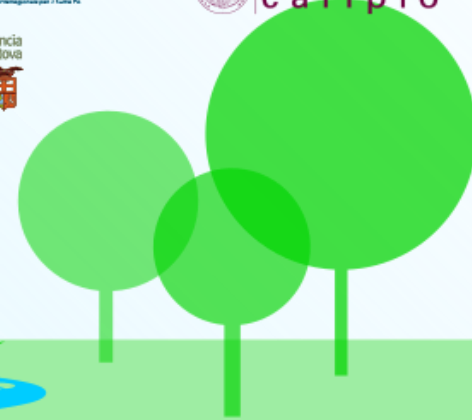
# Percorsi di natura

18.000 piante e  
un nuovo ecotunnel  
nel Parco del Mincio

In collaborazione con



Con il contributo di



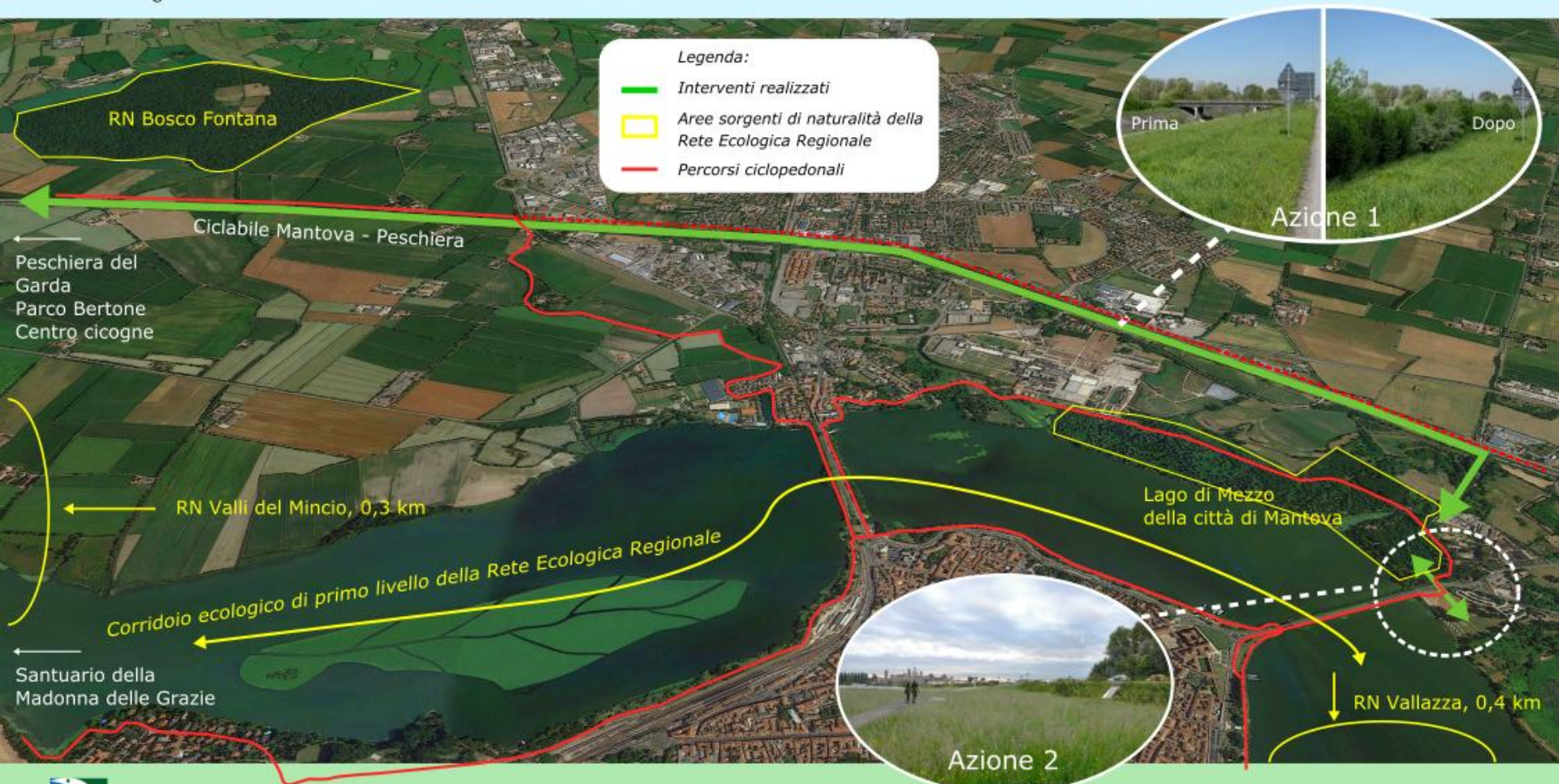
Il progetto ha arricchito il Parco del Mincio di **due nuove connessioni ecologiche** tra le aree sorgenti di naturalità presenti nei pressi della città di Mantova e relative al corridoio ecologico di primo livello del fiume Mincio.

La **prima connessione (Azione 1)** è tra Mantova e Soave sul canale Diversivo di Mincio. Mettendo a dimora oltre 17.000 piante si è messo in relazione il Bosco Fontana e le Valli del Mincio con la sponda sinistra del Lago di Mezzo, creando una linea ecologica attraverso le aree urbane.

La **seconda connessione (Azione 2)**, tra l'area di Sparafucile e quella di Campo Canoa, alle porte di Mantova, ha permesso di deframmentare una barriera critica del corridoio ecologico del fiume Mincio: il Ponte di San Giorgio. Sotto alla strada Legnaghese è stato infatti realizzato un sottopasso polivalente - per le persone e per gli animali - associato a importanti interventi di miglioramento ambientale.

Le opere sono state rese possibili grazie ai finanziamenti ottenuti dal Parco del Mincio su due bandi per le **Reti ecologiche**, uno di Regione Lombardia - che ha finanziato per il 40% - e uno di Fondazione Cariplo, che ha contribuito per il restante 60%.

Partner del Parco del Mincio, capofila del progetto, sono stati la Provincia di Mantova, AIPO e il Comune di Mantova.



**Percorsi di natura** 18.000 piante e un nuovo ecotunnel nel Parco del Mincio